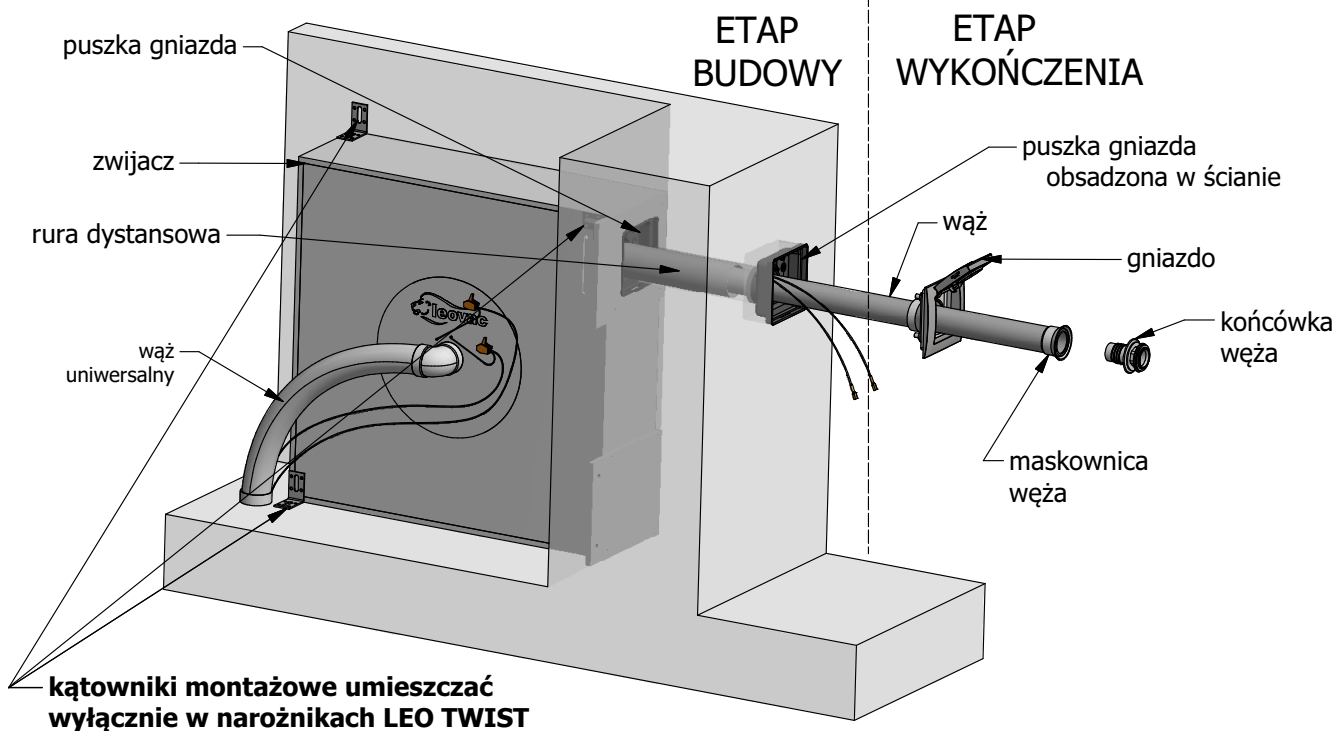
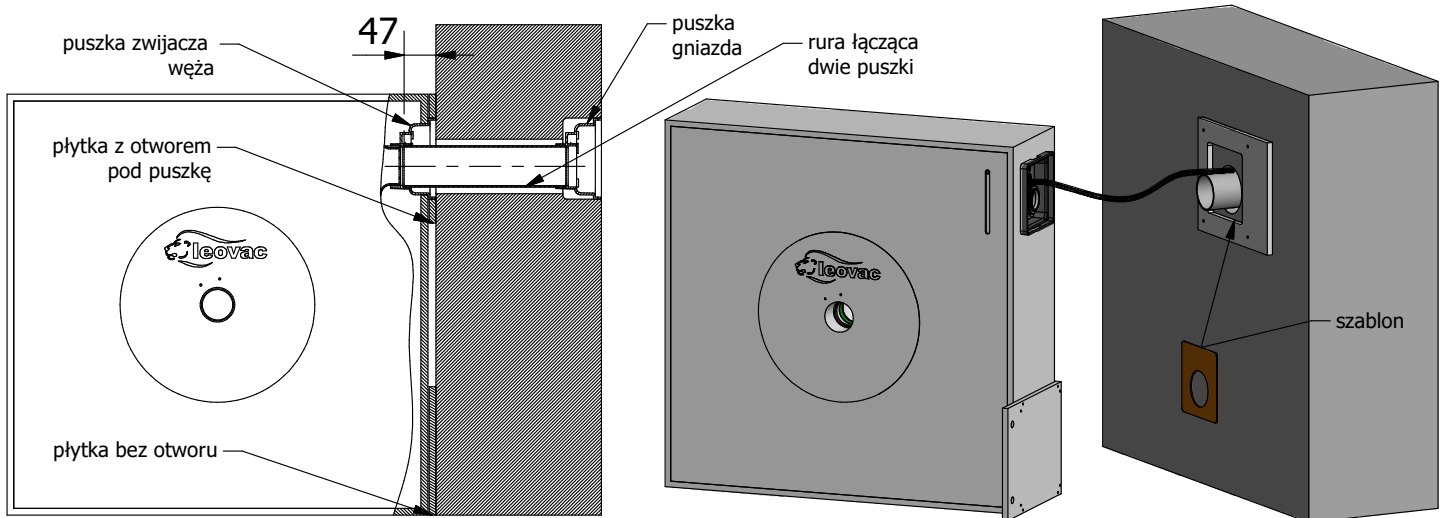


LEO TWIST - przykład zabudowy w ścianie



Przygotowanie do montażu



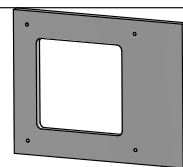
Montaż LEO TWIST:

1. Obsadzić w ścianie puszkę gniazda i rurę dystansową oraz zabezpieczyć je przed tynkiem.
2. Dociąć rurę łączącą dwie puszki na taką długość aby wystawała ze ściany 47 mm.
3. Przeciągnąć przez otwór w ścianie przewody sterujące i założyć rurę łączącą dwie puszki.
4. Przymocować płytkę z otworem pod puszkę do ściany wg rysunku używając szablonu.
5. Przykręcić płytkę bez otworu do zwijacza węża wg rysunku.
6. Przymocować zwijacz do ściany za pomocą kotew i kołków rozporowych.
7. Podłączyć instalację centralnego odkurzenia do zwijacza za pomocą węża uniwersalnego.
8. Połączyć przewody sterujące z kostkami zaciskowymi zgodnie z rysunkiem.

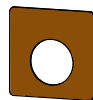
Montaż gniazda:

1. Wyciągnąć wąż z końcówką **tak aby nastąpiła jego blokada!!!**
2. Po upewnieniu się, że wąż jest zablokowany wykręcić końcówkę węża (**lewy gwint**).
3. Przełożyć wąż przez rurę dystansową i dodatkową puszkę.
4. Przełożyć wąż przez gniazdo.
5. Podłączyć przewody do gniazda wyciągając je ze schowka.
6. Po podłączeniu przewodów do wyłącznika w gnieździe ponownie ułożyć je w schowku.
7. Przykręcić gniazdo do puszki za pomocą śrub.
8. Nałożyć na wąż maskownicę.
9. Wkręcić końcówkę węża (**lewy gwint**).

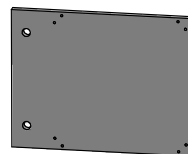
Zestaw montażowy



1 szt. - płytka z otworem pod puszkę



1 szt. - szablon



1 szt. - płytka bez otworu



1 szt. - rura łącząca dwie puszki



1 szt. - puszka gniazda

4 szt. - wkręt do mocowania płytki bez otworu do zwijacza

4 kpl. - kołek rozporowy i wkręt do mocowania płytki z otworem do ściany

Elementy w komplecie ze zwijaczem

2 szt. - kątownik mocujący

12 szt. - wkręt do mocowania kątownika do LEO TWIST i w mebel

2 kpl. - kołek rozporowy, podkładka i wkręt do mocowania kątownika do ściany

LEO TWIST - przykład zabudowy w meblu
Odwórc stronę